

aska
INTERIOR

FICHES TECHNIQUES HIMACS

DISTRIBUTEUR EXCLUSIF
DE SOLID SURFACE HIMACS
& PANNEAU BIOSOURCÉ PAPERSTONE

V6

www.aska-interior.com

www.aska-store.fr

HI·MACS

 PaperStone®
The Earth's Surface™



jeudi 20 mars 2025

“ ALLIANT LA ROBUSTESSE DE LA PIERRE À LA SOUPLESSE DE L'ACRYLIQUE, HIMACS SE TRAVAILLE COMME LE BOIS TOUT EN PERMETTANT DE CRÉER UNE DIVERSITÉ DE FORMES MULTIDIMENSIONNELLES PRESQUE SANS LIMITES !

HIMACS, UNE TECHNOLOGIE AVANCÉE

aska
INTERIOR

ASKA INTERIOR, LE LEADER DU MARCHÉ FRANÇAIS !

Avec exclusivité sur la moitié de la France



HI·MACS



SOLID SURFACE

FICHE 1 :

HIMACS C'EST QUOI ?

UN MATÉRIAU D'EXCEPTION :

HI·MACS

C'est aussi simple que ça !

67%
de minéraux
naturels

+

30%
d'acrylique
de qualité
supérieure

+

3%
de pigments
de couleur

Solide et réparable

Non poreux, Hygiénique
et Anti-Feu

Plus de 100
Coloris disponibles

SIMPLE, RÉSISTANT ET ÉCOLOGIQUE



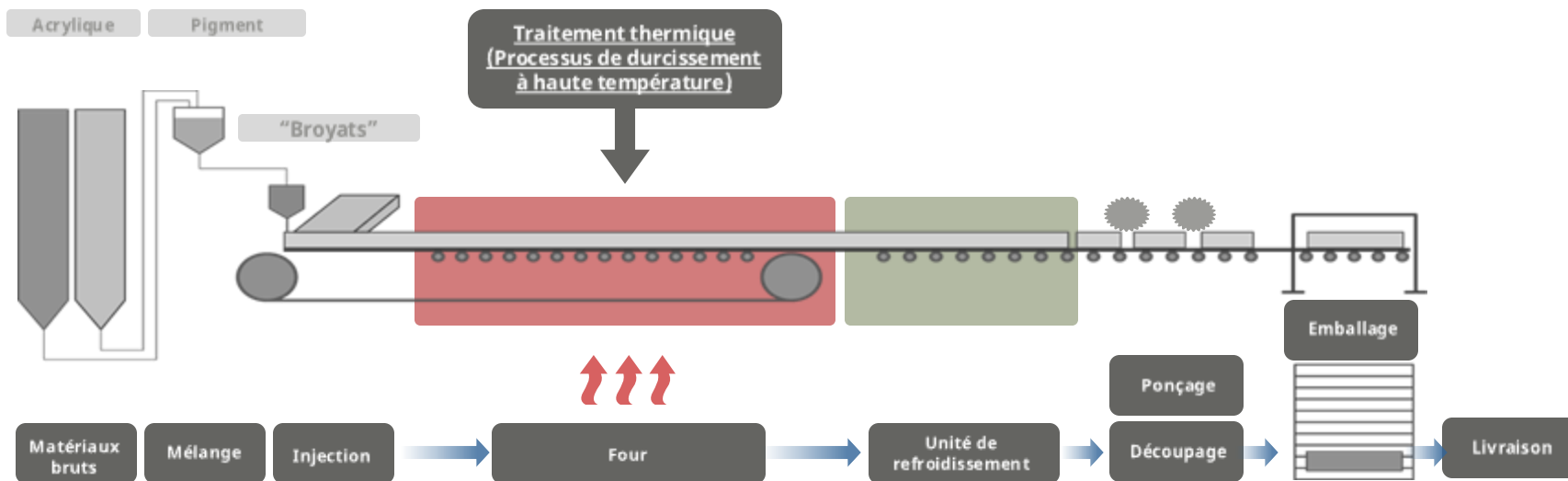
Formats et épaisseurs disponibles : afficher notre catalogue ASKA Interior



> Et aussi jusqu'à 16% de matériaux recyclés
suivants les couleurs et les HIMACS

LA QUALITÉ HIMACS : Reconnue et éprouvée depuis plus de 20 ans !

La technologie exclusive de fabrication dite du « thermal cure » consiste à accompagner la polymérisation de la matière HIMACS par une mise à température à 170°C lors de la fabrication, augmentant ainsi sa résistance à la chaleur et aux chocs, grâce à une meilleure homogénéité de la matière.



Formats et épaisseurs disponibles : afficher notre catalogue ASKA Interior

FICHE 2 :

POURQUOI CHOISIR HIMACS ?

HIMACS EST “MULTI-TALENT” DE PART SON UTILISATION DANS DE NOMBREUX SEGMENTS DU MARCHÉ !



15 ans de garantie fabricant grâce au réseau Quality Club HIMACS

Les autres produits sur le marché du solid surface ont des garanties plus faible de 2 à 10 ans maximum.



Disponibilité de nos produits avec la Collection ASKA Premium

C'est 42 couleurs & le blanc en 5 épaisseurs, 4 largeur de panneaux et 8 vasques/cuve. Notre Collection ASKA Premium c'est des produits en stock et disponibles en 48h ou quelques jours et ceci à un tarif préférentiel.



Un service client à votre écoute et des réponses instantanées à vos questions !

Notre hotline et nos commerciaux sont disponibles en permanence pour répondre à vos demandes : conseils, spécificités techniques, délais de livraison, formations.



Disponibilité de 103 couleurs de panneaux 30 Cuves & 175 Vasques

Pour des clients exigeants et des configurations de chantiers très différentes, nous vous proposons une large gamme de formes et de couleurs infinies !



Formats et épaisseurs disponibles : afficher notre catalogue ASKA Interior

HIMACS EST “MULTI-TALENT” DE PART SON UTILISATION DANS DE NOMBREUX SEGMENTS DU MARCHÉ !



MONOBLOC

HIMACS s'assemble avec des joints imperceptibles pour des surfaces homogènes et épurées.



HYGIENIQUE

HIMACS résiste aux bactéries, virus et produits chimiques.



NON POREUX

Non poreux, HIMACS résiste aux bactéries, virus et produits chimiques.



THERMOFORMABLE

HIMACS peut être chauffé et thermoformé pour la réalisation de formes et courbes multidimensionnelles.



REPARABLE

Facile à entretenir et réparable, HIMACS peut retrouver son état d'origine de manière imperceptible.



RÉSISTANT AU FEU

Répondant aux normes feu, HIMACS est idéal pour les espaces où la sécurité est indispensable.



ROBUSTE

La surface robuste et homogène de HIMACS résiste aux rayures et tâches quotidiennes.



FACILE A TRAVAILLER

HIMACS se travaille comme le bois et peut être transformé avec des outils de menuiserie classique.

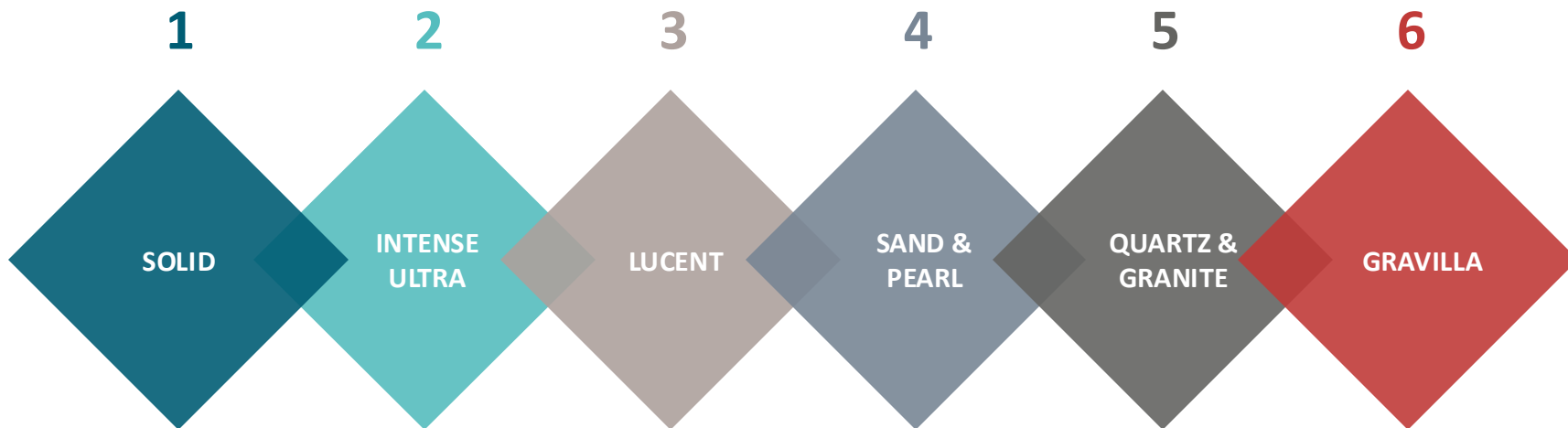


Formats et épaisseurs disponibles : afficher notre catalogue ASKA Interior

FICHE 3 :

COMMENT EST COMPOSÉE LA PALETTE DE COLORIS HIMACS ?

HIMACS CE SONT DES MATÉRIAUX, DES COULEURS ET DES MOTIFS ÉLÉGANTS !



La plus large gamme de couleurs unies, les teintes plus foncées ont un pourcentage plus élevé de pigments naturels qui nécessitent plus de soin et d'attention à l'usage

Associe la technologie Intense Colour et celle de l'Ultra-Thermoforming. Les couleurs sombres paraissent encore plus intenses et la surface est plus durable et anti-rayures. HIMACS Intense Ultra peut être moulé avec un rayon intérieur très faible. Il répond aux normes anti-feu et UV+ pour le S828.

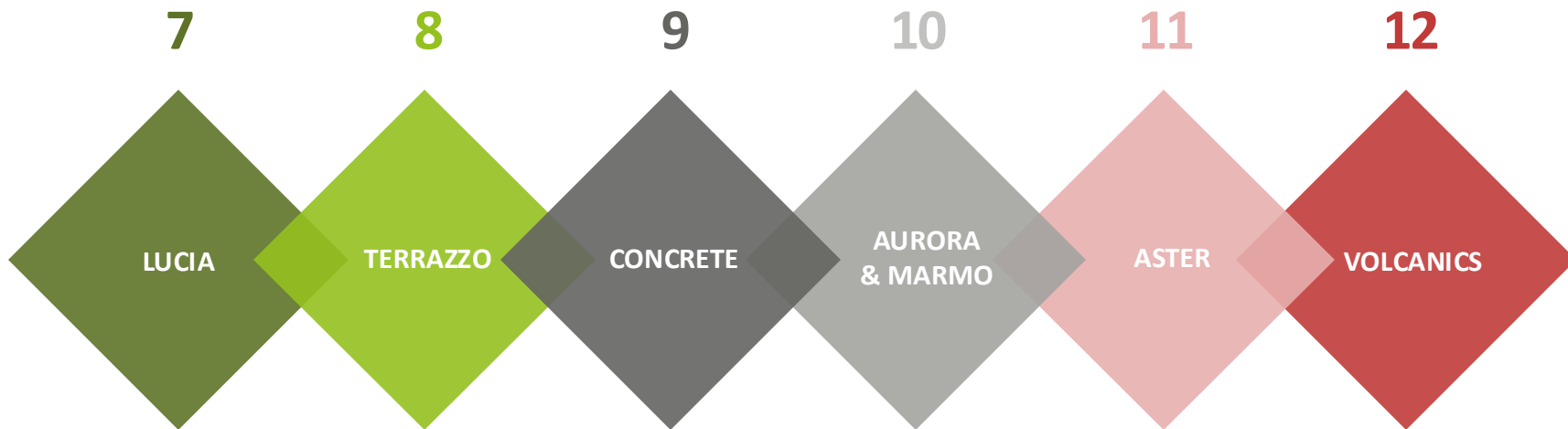
Exposées à des sources de lumière disposées avec précision, les teintes pastel translucides sont une merveille de design.

D'une élégance ultime grâce à des textures vives et des tons naturels harmonieux. Ces gammes sont parfaites seules ou associées à d'autres couleurs.

Cette gamme élégante et fine avec des textures colorées et des tons naturels harmonieux. Elles se combine parfaitement seules ou avec d'autres couleurs.

La collection suit la tendance veinée esthétique d'Aurora & Marmo combinée à une inspiration avec particules de granit grâce aux veines plus courtes.

HIMACS CE SONT DES MATÉRIAUX, DES COULEURS ET DES MOTIFS ÉLÉGANTS !



Cette collection exceptionnelle créée par le célèbre designer Marcel Wanders se concentre sur des textures vivantes, harmonieuses et contemporaines. C'est l'essence de l'élégance intemporelle et créative.

Est une longue tradition des matériaux esthétiques, son moucheté offre le mélange parfait de longévité et d'élégance depuis l'antiquité. Une collection particulièrement adaptée au secteur de l'hôtellerie-restauration, ainsi qu'aux bâtiments publics.

Le look industriel du béton s'associe à la flexibilité exceptionnelle de Hi•Mac's. La collection Concrete ouvre une multitude de nouvelles possibilités pour les architectes et les designers.

C'est la tendance actuelle des esthétiques marbrées de qualité supérieure, la collection Aurora & Marmo propose des blancs semi-translucides, au nuances de gris et des contrastes brun foncé et d'antracite.

Est une collection de nuances beiges chaudes et sophistiquées, allant d'un chaleureux beige clair, presque blanc, à un beige profond captivant, tous dotés d'un magnifique éclat nacré.

Les particules larges ajoutent une touche de style à n'importe quel projet. À grande échelle, le résultat est spectaculaire. Trois couleurs de la gamme incorporent du contenu recyclé pour une solution écologique avec un aspect de pierre naturelle.

FICHE 3 : COMMENT EST COMPOSÉE LA PALETTE DE COLORIS HIMACS ?

LES COLORIS HIMACS RECYCLÉS* (2025)

GAMME SOLID :



S028 Alpine White ♻️ : 8%
[20/12/9/6/4,5 mm]
Réf. S028E en 12mm
Colle : H16

GAMME SAND & PEARL :



G108 Lunar Sand
[12 mm]
Colle : H36

GAMME QUARTZ :

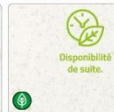


G004 White Quartz
♻️ : 10%
[20/12/9/6 mm]
Colle : H36

GAMME GRANITE :



G034 Arctic Granite
♻️ : 7%
[20/12/6 mm]
Colle : H36



G180 Cotton Field
♻️ : 14%
[12 mm]
Colle : H02



G181 Windy Hill
♻️ : 13%
[12 mm]
Colle : H01

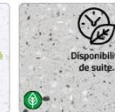


G183 Highland
♻️ : 12%
[12 mm]
Colle : H123

GAMME LUCIA :



W001 Ice Queen
♻️ : 8%
[20/12 mm]
Colle : H16



W003 Shadow Queen
♻️ : 8%
[12 mm]
Colle : H58



> NOUVELLES
DISPONIBILITÉS
2024/2025 !

GAMME INTENSE ULTRA : Spécifique thermoformage, anti-rayures, Anti-Feu M1 / B-s1-d0



S922U Intense Ultra
Black ♻️ : 8%
[12/9/6 mm]
Colle : H134



S924U Intense Ultra
Dark Grey ♻️ : 8%
[12 mm]
Colle : H135



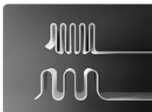
S923U Intense Ultra
Grey ♻️ : 8%
[12 mm]
Colle : H53



S925U Intense Ultra
Light Grey ♻️ : 8%
[12 mm]
Colle : H156



S928 Alpine White
Ultra Thermoformable
♻️ : 8% [12 mm]
Colle : H16



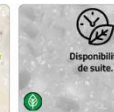
GAMME VOLCANICS :



VW01 Gemini
♻️ : 14%
[12 mm]
Colle : H36



VE01 Tambora
♻️ : 16%
[12 mm]
Colle : H20



VA01 Santa Ana
♻️ : 13%
[12 mm]
Colle : H03

GAMME MARMO :



M608 Aurora Grey
♻️ : 6%
[12 mm]
Colle : H139

GAMME GRAVILLA :



GMO1 Gravilla Snow
♻️ : 6%
[12 mm]
Colle : H146

* Les déchets de pré-consommation HIMACS® sont recyclés en nouveaux produits issus des différentes gammes HIMACS® qui contiennent jusqu'à 16% de matières recyclées, certifiées par SCS Global Services (anciennement dénommées Scientific Certification Systems)

♻️	Coloris collection ASKA PREMIUM (12 mm)
🌿	Coloris adaptés aux utilisations extérieures
🔥	Coloris sensibles aux rayures
👁️	Coloris translucide
🌿	Coloris veinés, mise en application spécifique
♻️	Certifié comme incorporant des contenus recyclés de pré-consommation
🔥	Anti-Feu norme M1 & B-s1-d0
♻️	Pourcentage de recyclage dans les panneaux



Formats et épaisseurs disponibles : afficher notre catalogue ASKA Interior



FICHE 4 :

LA COLLECTION ASKA PREMIUM

LA FORCE LA COLLECTION ASKA PREMIUM ?

C'EST UNE DISPONIBILITÉ IMMÉDIATE ET AVEC UN AVANTAGE PRIX !

C'EST QUOI LA COLLECTION ASKA PREMIUM ?

C'est une sélection de 42 coloris HIMACS, 7 vasques et 1 cuve tendance disponible en 48h sur notre stock à Lisses (91), avec avantage prix & disponibilité immédiate*.



Formats et épaisseurs disponibles : afficher notre catalogue ASKA Interior



UNE SÉLECTION DE 42 COLORIS, 7 VASQUES ET 1 CUVE TENDANCE DISPONIBLE EN 48H SUR NOTRE STOCK, AVEC AVANTAGE PRIX & DISPONIBILITÉ IMMÉDIATE*.

Notre collection Premium de panneaux HiMac[®]

> L'offre concerne toutes ces références en panneaux en 12 mm et aux dimensions 3680 x 760 mm



*Disponibilité de la gamme Premium

					 NEW		
S029 Ivory White	S006 Arctic White	S201 Nougat Cream	S102 Babylon Beige	S005 Grey	S925U Intense Ultra Light Grey	S923U Intense Ultra Grey	S922U Intense Ultra Black
							
S302 Opal	S304 Ruby	S305 Emerald	G048 Beach Sand	G010 Black Pearl	G004 White Quartz	G101 Crystal Beige	G034 Arctic Granite
	 NEW	 NEW					
G031 Black Granite	GM01 Gravilla Snow	GM02 Gravilla Cream	Q001 Terrazzo Classico	W001 Ice Queen	W004 Star Queen	M551 Chic Concrete	M553 Ebony Concrete
							
VW01 Gémini	VG21 Maui	VB02 Cima	T010 Nebula	M606 Aurora Bianco	M603 Pavia	M702 Aurora Frost	M701 Aurora Ecrú
							
M608 Aurora Grey	M707 Aurora Magnolia	M427 Bellizzi	M623 Aurora Linen Cream	M612 Aurora Bisque	M627 Aurora Butter Cream	M904 Naples	M625 Aurora Terra
							
M605 Sanremo	M703 Aurora Midnight						

UNE SÉLECTION DE 42 COLORIS, 7 VASQUES ET 1 CUVE TENDANCE DISPONIBLE EN 48H SUR NOTRE STOCK, AVEC AVANTAGE PRIX & DISPONIBILITÉ IMMÉDIATE*.

Notre collection Premium de 7 vasques et 1 cuve

> Ces références sont disponibles en coloris S028 Alpine White uniquement.



*Disponibilité
de la gamme
Premium



* En option : Bonde avec capot résine en option

FICHE 5 :

COMMENT DÉCOUPER & COLLER LES PANNEAUX HIMACS ?

LES DIFFÉRENTES ÉTAPES :

- 1.- Coupez à l'aide d'une scie sur table équipée d'une lame de scie adaptée.
L'idéal : lame de scie circulaire avec dents à triples copeaux (\varnothing 300 mm, 96 dents, angle de crochets négatif)
- 2.- Pour une meilleure tenue de la colle, poncez légèrement la tranche du panneau avec un papier abrasif de grain 120.
- 3.- Nettoyez la surface à coller à l'alcool ou à l'acétone, afin d'éliminer toutes les impuretés et traces qui ressortiraient lors du collage (crayon, feutre, poussière, etc.).
- 4.- Séparez les deux surfaces de quelques millimètres puis appliquez la colle sur le chant du panneau avec le pistolet spécifique.
- 5.- Procédez à l'assemblage des panneaux à l'aide de serre-joints adéquats suivant la taille et la surface des pièces à coller, avec une force de serrage moyenne.
- 6.- Après 20 à 25 minutes (temps de séchage), retirez le surplus de colle par ponçage au grain 120 - 220.



Pour plus d'informations, se référer au Manuel de fabrication HIMACS page 71.



Formats et épaisseurs disponibles : afficher notre catalogue ASKA Interior

FICHE 6 :

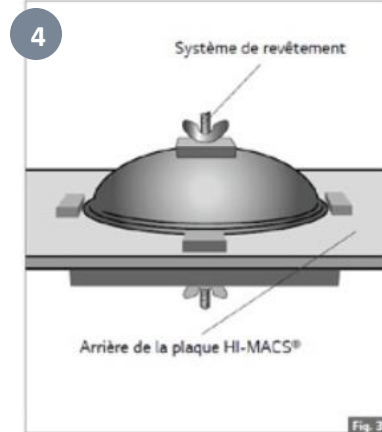
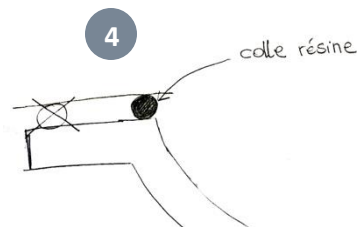
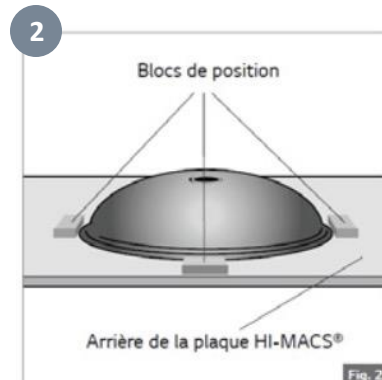
COMMENT COLLER UNE VASQUE OU UNE CUVE EN HIMACS ?

FICHE 5 : COMMENT COLLER UNE VASQUE OU UNE CUVE EN HIMACS ?

LES DIFFÉRENTES ÉTAPES :

- 1.- Pour une meilleure tenue de la colle, poncez légèrement les surfaces à coller avec un papier abrasif de grain 120.
- 2.- Mettez la cuve ou vasque à blanc à la bonne place, puis positionnez les cales de repérage.
- 3.- Nettoyez les surfaces à coller.
- 4.- Appliquez la colle sur la plage intérieure de la vasque ou cuve, et assemblez le tout à l'aide de serre-joints. Positionnez grâce aux cales et serrez l'ensemble.
- 5.- Retournez la pièce et usinez la découpe à l'aide d'une défonceuse portable avec une mèche copieuse à roulement.

Pour plus d'informations, se référer au Manuel de fabrication HIMACS page 81.



Formats et épaisseurs disponibles : afficher notre catalogue ASKA Interior

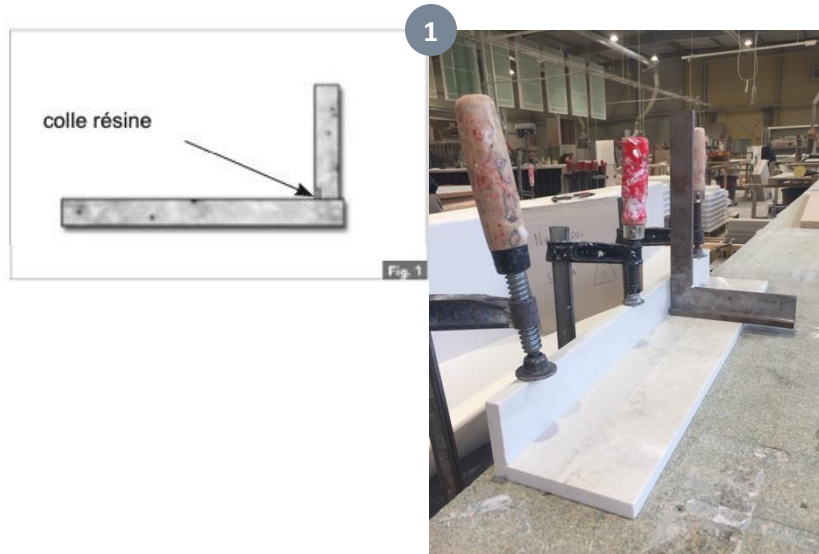
FICHE 7 :

COMMENT RÉALISER UN DOSSERET DROIT OU À CONGÉ EN HIMACS ?

FICHE 6 : COMMENT RÉALISER UN DOSSERET DROIT OU À CONGÉ EN HIMACS ?

RÉALISER UN DOSSERET DROIT :

- 1.- Collez les panneaux à 90° avec une colle résine. (Fig.1).
Retirez le surplus de colle avec un ciseau très bien affûté avant le durcissement complet.



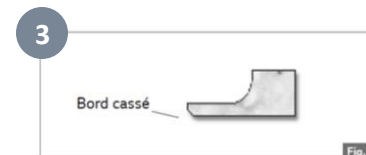
Formats et épaisseurs disponibles : afficher notre catalogue ASKA Interior

FICHE 6 : COMMENT RÉALISER UN DOSSERET DROIT OU À CONGÉ EN HIMACS ?

RÉALISER UN DOSSERET À CONGÉ :

- 1.- Pour commencer, coupez une encoche sur le côté face de la plaque, pour former un appui de 2 mm de profondeur x 25 mm de large. Fig. 2.
- 2.- Coupez une section de HIMACS® de 25 mm de large, afin de former la partie concave intérieure. Pour cela, utilisez un appareil ayant un rayon de 10/12 mm : soit avec une défonceuse commandée par le haut, soit avec une fraiseuse de table. Fig. 3.
- 3.- Coupez une section carrée de HIMACS® ayant la hauteur requise pour le support.
- 4.- Poncez tous les bords à coller avec du papier de verre grain 150 / 180 et nettoyez à l'alcool dénaturé et au chiffon blanc.
- 5.- Appliquez une couche de colle sur tous les bords, fixez avec des serre-joints à vis. Laissez sécher la colle avant de poncer. Fig. 4.

AUTRE POSSIBILITÉ : le V-Grooving par ASKA Interior, contactez-nous !



Formats et épaisseurs disponibles : afficher notre catalogue ASKA Interior

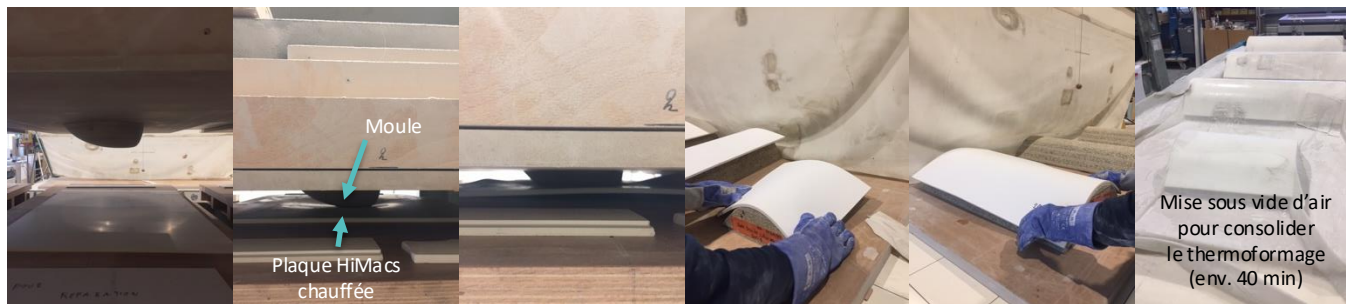
FICHE 8 :

COMMENT PROCÉDER AU THERMOFORMAGE DE HIMACS ?

FICHE 7 : COMMENT PROCÉDER AU THERMOFORMAGE DE HIMACS ?

PROCÉDURE SIMPLIFIÉE :

- 1.- Retirer le film de protection
- 2.- Placer la plaque entière dans le four à une température entre 160 et 165°C pendant 12 à 15 minutes suivant le système de chauffe (suivant type de four).
- 3.- Quand la température correcte est atteinte, sortir la pièce à usiner du four en utilisant des gants de protection thermique et la mettre immédiatement dans le moule. Des moules mâles et femelles sont nécessaires.
- 4.- Laisser la plaque dans le moule jusqu'à ce qu'elle se soit refroidie jusqu'à environ 60°C au minimum (en général 20 à 40 min. selon le matériau du moule)



Pour plus d'informations, se référer au Manuel de fabrication HIMACS page 86.



Formats et épaisseurs disponibles : afficher notre catalogue ASKA Interior

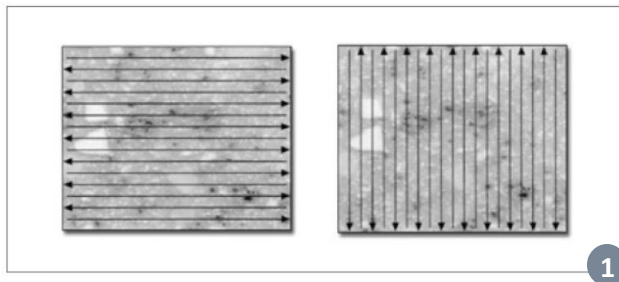


FICHE 9 :

COMMENT PONCER LES PANNEAUX HIMACS ?

PROCÉDURE SIMPLIFIÉE :

- 1.- Commencez par poncer l'élément entier avec du papier de verre grain 120.
- 2.- Lors du ponçage, utilisez en permanence des systèmes d'extraction de poussière qui permettent de recueillir les particules abrasives libérées et d'éviter les rayures indésirables.
- 3.- Utilisez progressivement un grain de plus en plus fin en prenant soin de nettoyer avec un chiffon humide entre chaque changement.
- 4.- Utilisez la ponceuse en un mouvement circulaire régulier et ininterrompu, d'abord dans le sens est-ouest, puis nord-sud (voir Fig.1). Utilisez l'outillage approprié, tel qu'une ponceuse orbitale aléatoire avec un patin plat. Pour les surfaces droites, utilisez toujours un patin dur. Les patins mous ou super mous sont recommandés pour les surfaces courbes.
- 5.- Ne concentrez jamais le mouvement sur une zone spécifique, en particulier près des joints, car cela risque d'entraîner une inclinaison.
- 6.- Après chaque étape de ponçage, essuyez la poussière puis passez à l'étape suivante.



Pour des explications détaillées, se référer au Manuel de fabrication HIMACS p.83



Formats et épaisseurs disponibles : afficher notre catalogue ASKA Interior

FICHE 10

**QUELS SONT LES CONSEILS
D'ENTRETIEN AVEC LE HIMACS ?**

RECOMMANDATIONS :

- **Entretien au quotidien**

Sa non-porosité et l'absence de joint apparent empêchent la saleté de s'incruster et facilitent le nettoyage du HIMACS. Passer une éponge ou un chiffon humide suffit pour l'entretien quotidien du HIMACS.

- **Nettoyage des taches**

En cas de salissure importante ou tache tenace (thé, café, jus de fruit, colorant alimentaire)

Utiliser un agent blanchissant (ne pas laisser agir plus de 5 minutes).

Laver ensuite la surface à l'aide d'un nettoyant multi-usages courant
Rincer à l'eau claire.

- **Produits à éviter**

Ne pas utiliser des détergents contenant de l'acide (ex : chlorure de méthyle ou acétone).

En cas de contact accidentel avec le matériau, rincez abondamment la surface à l'eau savonneuse afin d'éviter un blanchissement de la surface.

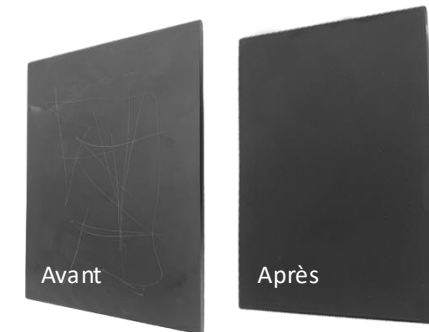
- **Exposition à la chaleur**

Utiliser un dessous de plat pour les récipients chauds. Pour les éviers HIMACS à fond résine : laisser couler un filet d'eau froide lorsque vous versez des liquides bouillants, afin d'éviter les chocs thermiques qui endommageraient HIMACS.

- **Réparation des rayures**

Poncer légèrement la surface pour réparer les rayures.

En cas d'entaille plus profonde, faites appel à un professionnel.



Pour des explications détaillées, se référer au Manuel de fabrication HIMACS p.87



Formats et épaisseurs disponibles : afficher notre catalogue ASKA Interior

FICHE 11

**NOS FORMATIONS
THÉORIQUES & TECHNIQUES
SUR LE SOLID SURFACE HIMACS**

ASKA INTERIOR VOUS PROPOSE DES JOURNÉES DE FORMATION SUR-MESURE DANS NOTRE CENTRE DE FORMATION À LISSES (91) OU CHEZ VOUS !



DÉROULÉ D'UNE JOURNÉE DE FORMATION :

FORMATION THÉORIQUE :

- Fabrication/composition de la résine de synthèse HIMACS
- Présentation du catalogue et des gammes HIMACS
- Avantages et arguments du HIMACS par rapport à la concurrence
- Chiffrage de projets en HIMACS
- Collage de cuve et plan
- Thermoformage
- Finition

FORMATION PRATIQUE :

- Collage à plat et ponçage
- Collage de vasque (démonstration)
- Collage de rive + affleurage + ponçage
- Essais de thermoformages

> POUR PLUS D'INFORMATIONS SUR NOS FORMATIONS CONTACTEZ-NOUS PAR TÉLÉPHONE OU PAR MAIL !

Tél. : +33(0)3 88 30 12 14 • email : contact@askapro.fr

CONFIANCE

Avec plus de 20 années d'expérience nous vous conseillons sur l'utilisation de nos produits.



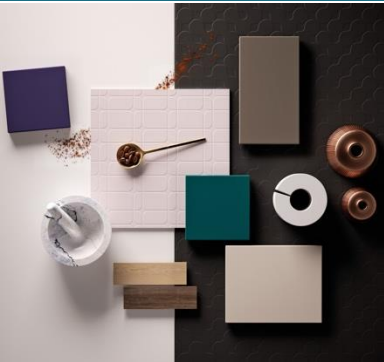
INDÉPENDANCE

Notre indépendance garantie notre future et la qualité de nos échanges !



QUALITÉ

Car la qualité de nos produits reste pour nous le plus important dans notre démarche client.



DURABILITÉ

Durabilité et réparabilité de nos produits avec une garantie de 15 ans sur HIMACS.



aska
INTERIOR



RÉACTIVITÉ

Car trouver des solutions à vos problématiques rapidement est le plus important !



Nos commerciaux :

- Romain PETIT
- Julien LENGLET
- Michaël HEITZ
- Isabelle KANI
- Yunus OCAL
- Juliette Dewilde

HIMACS (en France et au Luxembourg voir carte)

Siège Social & Stock Strasbourg :

ASKA Interior

10, rue Alfred de Vigny • 67200 Strasbourg

Tél. : +33(0)3 88 30 12 14 • eMail : contact@aska.pro.fr

www.aska-interior.com

www.aska-store.fr

Stock Principal & Centre de formation (au sud de Paris) :

13/15 rue des Pyrénées

ZAC Bois Chaland • 91090 Lisses

Stock région Lyonnaise : chez ALL SOLUTIONS

Parc d'activités de Montfray

285, allée des roseaux • 01480 FAREINS

ASKA Showroom à Paris

192 bis, rue de la Roquette • 75011 Paris

> Visite uniquement sur rendez-vous, avec Isabelle KANI au 06 37 99 98 29v

Paperstone® (dans toute la France & Luxembourg)

Nous sommes le distributeur exclusif sur toute la France et au Luxembourg de panneaux biosourcé PaperStone 100% Écoresponsable !



La synthèse de tous vos projets

aska
INTERIOR

DISTRIBUTEUR EXCLUSIF HIMACS & PAPERSTONE

ASKA INTERIOR

10, rue Alfred de Vigny
67200 Strasbourg
Tél. : +33(0)3 88 30 12 14
contact@askapro.fr

ASKA SHOWROOM

192 bis, rue de la Roquette
75011 Paris
Tél. : 06 37 99 98 29
i.kani@askapro.fr

www.aska-interior.com
www.aska-store.fr



www.aska-interior.com





○ **LINKTREE**
aska_interior.fr

○ **LINKEDIN**
aska-interior

○ **FACEBOOK**
askainterior

○ **INSTAGRAM**
aska_interior

○ **PINTEREST**
AskaInterior67

○ **YOUTUBE**
askainterior380

aska
INTERIOR

Notre présence sur les réseaux sociaux

INFORMATION PRODUITS & SERVICES

Nous communiquons régulièrement sur l'ensemble de nos réseaux sociaux pour vous tenir informés sur les dernières nouveautés, nos ajouts et suppressions de produits, des vidéos sur la transformation et la mise en place de nos produits, des aides complémentaires, notre présence sur les salons pro, nos coups de coeurs design...



MERCI À VOUS !

**DES QUESTIONS ?
CONTACTEZ-NOUS !**